

Da oltre 50 anni Tabarelli costruisce con passione e dedizione caricatori oleodinamici per la movimentazione di diversi tipi di materiali. Tutte le nostre macchine vengono progettate e realizzate in modo da ottenere le caratteristiche fondamentali di un caricatore moderno ed efficiente: **velocità, robustezza, e affidabilità** permettono all'operatore di svolgere il suo compito nelle migliori condizioni. Tutte le fasi, dalla definizione del progetto alla scelta dei componenti e alla costruzione sono realizzate con la massima attenzione e usando insieme **l'esperienza e le tecnologie** più avanzate. In particolare:

- motori potenti e impianti oleodinamici ad elevato rendimento per raggiungere le massime prestazioni con facilità e bassi costi d'esercizio;
- cura e precisione costruttiva danno la robustezza e l'affidabilità necessarie per sostenere nel tempo le sollecitazioni più gravose;
- stabilità e diverse combinazioni di sbraccio e attrezzature per soddisfare pienamente le più svariate esigenze;
- attenzione alla **sicurezza** e al **comfort** dell'operatore per rendere meno stressante e più proficuo il suo compito;
- ampia **disponibilità di ricambi** e pronto **servizio assistenza** per garantire nel tempo la massima funzionalità ed efficienza dei nostri caricatori.

Caricatore T916: Massima Potenza!

Un caricatore estremamente potente e stabile, progettato e costruito per dare le massime prestazioni, senza compromessi. Raggio d'azione, stabilità, prestazioni e allestimento completo fanno di questo caricatore una macchina adatta ai lavori più pesanti nelle condizioni più severe.

Motore potente con iniezione "common rail" e impianto idraulico "load sensing" modulare con pompa doppia a gestione elettronica della potenza, consentono ottime prestazioni e movimenti fluidi e simultanei anche a medi regimi di lavoro a tutto vantaggio dell'economia di esercizio, riducendo l'usura generale degli organi meccanici e la rumorosità emessa.

La cabina sollevabile con movimento a pantografo e sospensione idraulica consente inoltre all'operatore di avere una visibilità ottimale della zona di carico e di sfruttare al meglio le prestazioni della macchina.

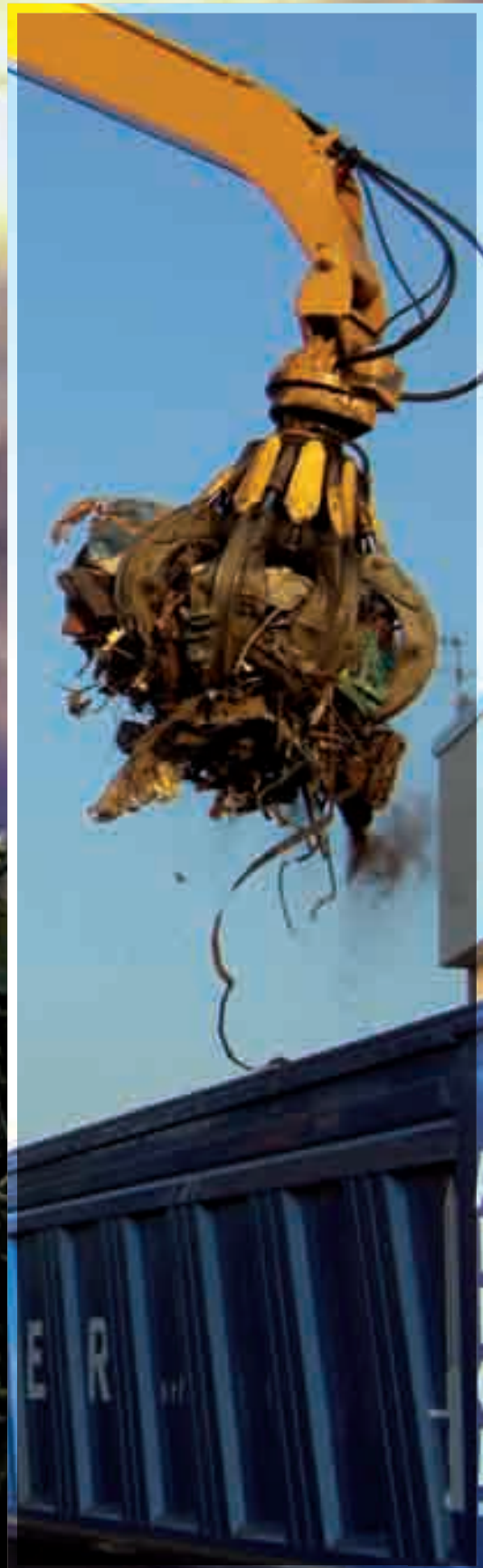
OFFICINA MECCANICA
F.lli TABARELLI S.p.A

Via Carlo Alberto dalla Chiesa, 2 - 37060 MOZZECANE (VR)
Tel. 045 7930007 - Fax 045 7930214
info@tabarelli.com - www.tabarelli.com



T916

TABARELLI



Un caricatore silenzioso,
potente e instancabile

CARATTERISTICHE TECNICHE



MOTORE

Marca e Modello	Iveco N67MNT
Tipo	diesel 4 tempi, 6 cilindri in linea, turbocompresso
Cilindrata	6,7 lt
Raffreddamento	a liquido
Potenza Max	175 kW (238 CV) a 2200 g/min
Iniezione	common rail, gestione elettronica
Filtro aria	2 stadi a secco con pre-filtro
Capacità serbatoio	300 lt
Impianto elettrico	24 volt
Batterie	2x100 Ah
Regolazione giri motore	regolazione continua con selettore graduato. Funzione Auto Idle automatico controllato da sensore



IMPIANTO IDRAULICO

Pompa principale	pompa a pistoni assiali e portata variabile con funzione di taglio pressione e mandata olio a seconda della domanda
portata max	570 lt/min
pressione max	320 bar
Regolazione	Load Sensing con gestione elettronica della potenza assorbita in base al numero di giri motore impostato. Tutti i movimenti possono essere manovrati in parallelo e senza influenza reciproca
Scambiatore di calore	combinato aria-olio a elementi affiancati con valvola by-pass
Filtraggio	totale sul ritorno al serbatoio
Capacità serbatoio	550 lt
Selettore Fine Mode	regolazione continua delle prestazioni della macchina con selettore graduato



ROTAZIONE TORRETTA

Motore	a pistoni assiali con elemento distributore load sensing e valvole di protezione integrate
Riduttore	epicicloidale a 2 stadi di riduzione
Ralla	in acciaio speciale a 2 giri di sfere con dentatura interna temperata
Velocità di rotazione	0-7 giri/min



CABINA

Cabina operatore	ampia e confortevole, riscaldata, insonorizzata, sollevabile idraulicamente con movimento a pantografo. Visuale operatore circa mt. 5.4
Sedile	a 6 regolazioni con sospensione registrabile in base al peso
Servocomandi	
principali	integrati nei braccioli con movimento a croce
traslazione	pedale a 2 leve
ausiliari	comando elettroidraulico



SOTTOCARRO

Traslazione	motore a pistoni assiali e portata variabile con valvole di controllo partenza e frenata integrate
cambio	a 2 rapporti con comando elettroidraulico
assali	ndustriali con riduttore epicicloidale nei mozzi, portata 65 ton/asse
cerchi	8.5/24 a 12 fori
ruote	n. 8 ruote piene superelastiche 12.00/24
freno	di stazionamento a disco
Velocità	
1°	0-5 km/h
2°	0-15 km/h
Stabilizzatori	n. 4 stabilizzatori apribili a compasso con piedino snodato e protezione asta cromata



BRACCIO

Struttura	in acciaio ad alta resistenza
Boccole e perni	in acciaio speciale da cementazione
Cilindri	doppi cilindri su 1° e 2° braccio con frenatura idraulica e valvola per abbassamento del carico in emergenza



BENNA

benna a ragno	a 6 elementi, apertura mt. 2.2, peso kg 1650 con rotazione idraulica continua nei 2 sensi
---------------	---



PESO

circa 42 ton	in ordine di lavoro
--------------	---------------------

A RICHIESTA

pala anteriore	
aria condizionata cabina	
impianto ingrassaggio automatico per braccio e torretta	
impianto magnetico 12 kW - 220 Volt	
impianto magnetico 15 kW - 220 Volt	

T916



PRESTAZIONI SUPERIORI

Il T916 è un caricatore completo sotto tutti gli aspetti: le robuste strutture di base, progettate e verificate con l'ausilio dei più moderni strumenti di disegno, sono ampiamente dimensionate per resistere alle sollecitazioni più pesanti nella massima affidabilità. Anche gli organi meccanici, dagli assali a 12 colonnette alla ralla con dentatura rinforzata e a tutta la componentistica, sono selezionati sulla base della nostra lunga esperienza e coinvolgendo i fornitori più specializzati.



POTENZA ED EFFICIENZA

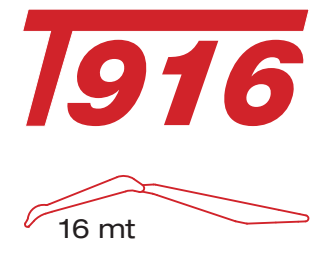
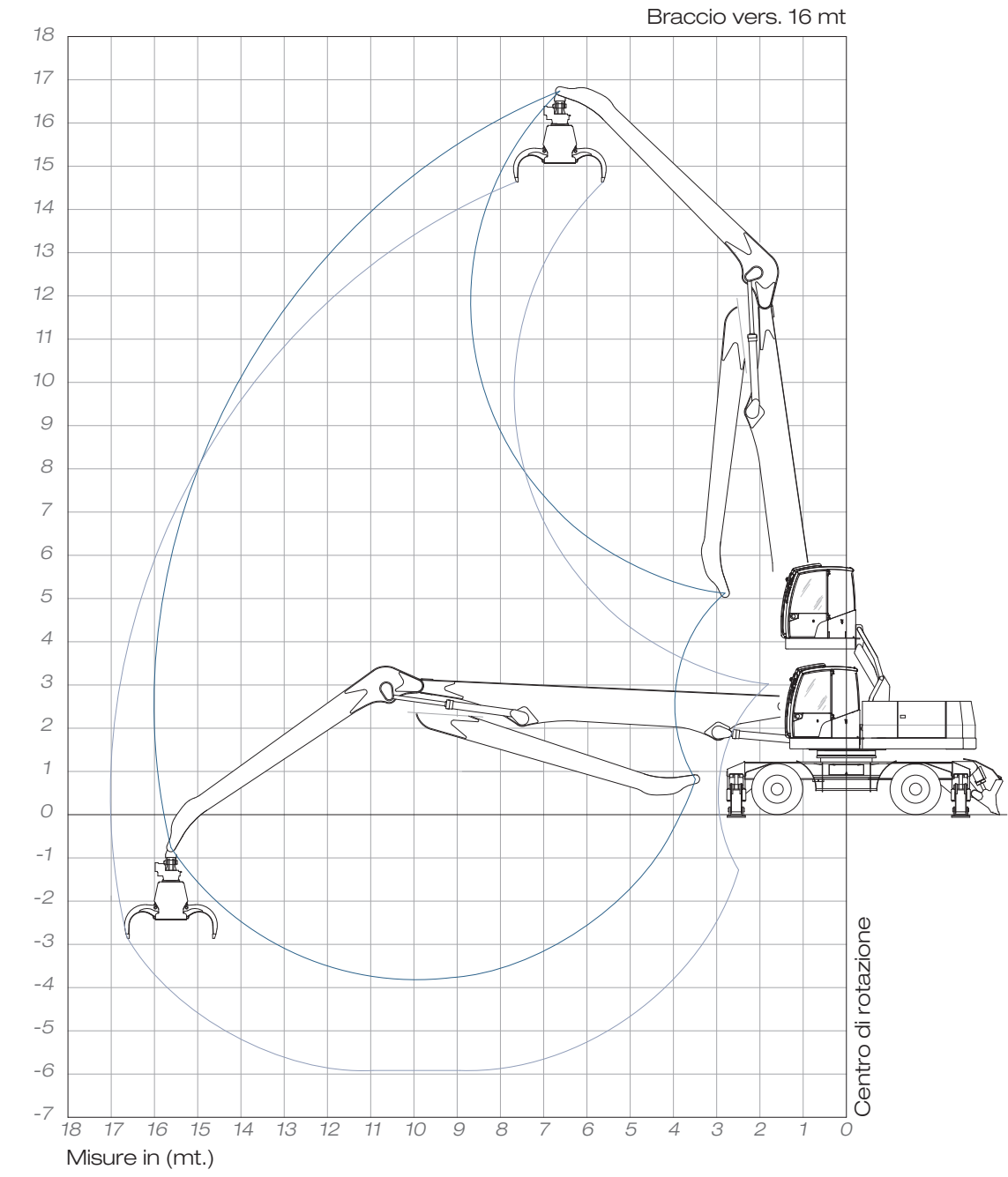
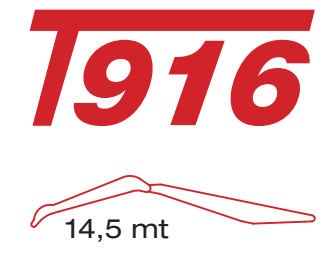
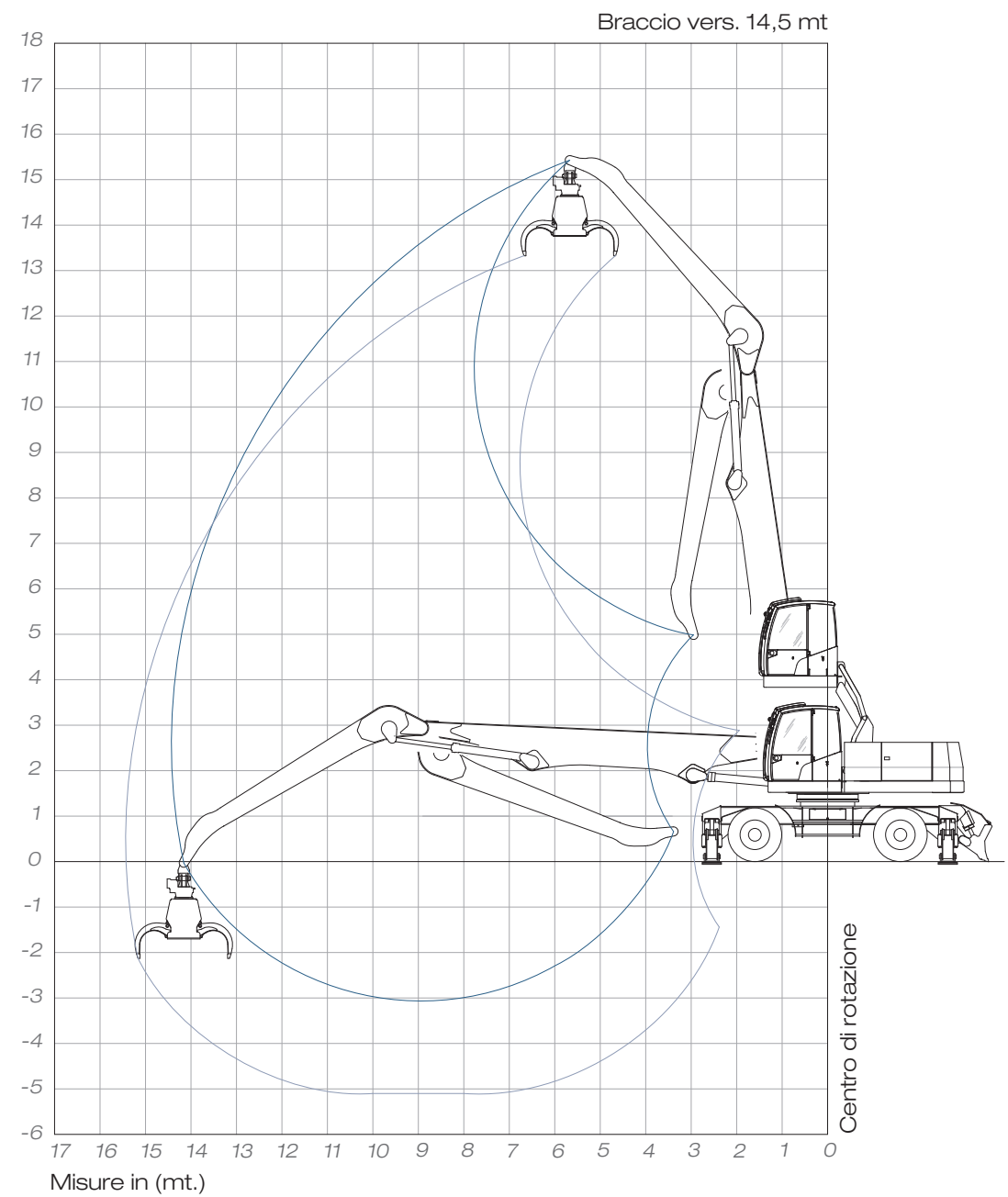
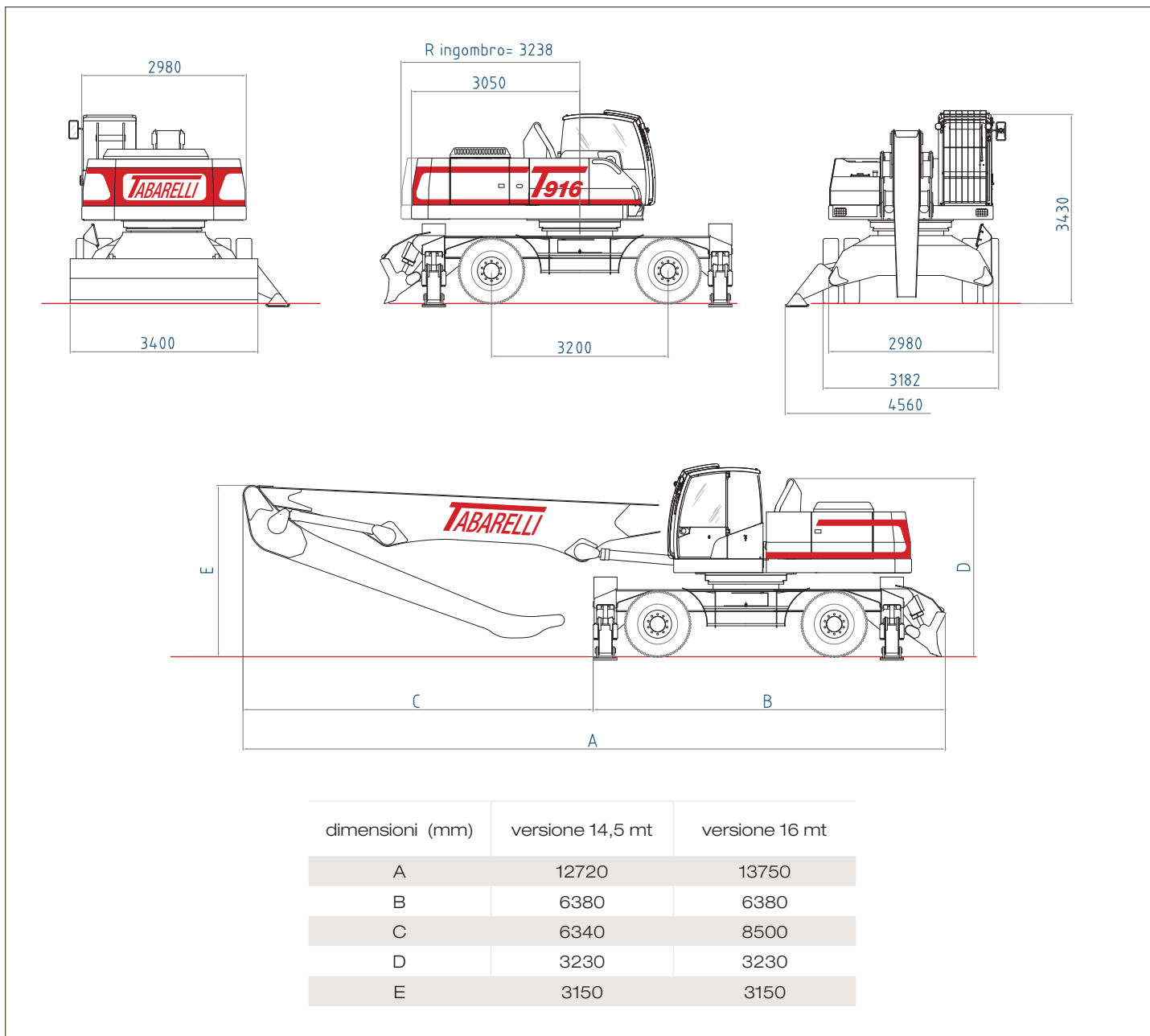
Le prestazioni del T916 sono il risultato di più fattori che agiscono insieme per dare più produttività ed efficienza: motore, pompe, distributore e cilindri devono funzionare in ogni momento come un unico strumento a disposizione dell'operatore, per eseguire le manovre richieste nel modo più veloce e preciso possibile. Per raggiungere questo obiettivo abbiamo perfezionato la risposta dei controlli elettronici di motore e pompe, la regolazione delle valvole di controllo e la risposta dei cilindri. Le oscillazioni residue vengono assorbite dagli accumulatori a carica d'azoto presenti sul braccio e sul sistema di sospensione della cabina sollevabile a pantografo. La dotazione interna consente inoltre di controllare le funzioni della macchina nel modo più comodo per l'operatore: sedile con ampie regolazioni, climatizzatore, strumentazione disposta razionalmente e dotata di funzioni aggiuntive per il controllo dei movimenti e del carico sollevato.



MANUTENZIONE PROGRAMMATA

La possibilità di svolgere le operazioni di manutenzione nei modi e tempi previsti è fondamentale per il mantenimento delle migliori prestazioni di una macchina e quindi per il suo rendimento. Sul T916 questo è reso più facile dalla segnalazione sul display delle prossime operazioni in scadenza e dal facile accesso ai principali punti di manutenzione.





EQUIPAGGIAMENTO

- Pala anteriore
- Stabilizzatori posteriori
- Stabilizzatori anteriori
- Doppia trazione
- Cambio a due velocità
- Assale oscillante con bloccaggio idraulico
- Sterzo con idroguida
- Ruote piene superelastiche
- Anelli intermedi in gomma
- Scambiatore di calore con azionamento idraulico
- Sollevamento cabina a pantografo
- Riscaldamento in cabina
- Aria condizionata
- Autoradio
- Impianto ingrassaggio automatico
- Impianto magnetico
- Braccio con secondario monolitico lunghezza tot. 16 mt da centro ralla
- Braccio con secondario monolitico lunghezza tot. 14,5 mt da centro ralla

● STANDARD ■ OPTIONAL

altezza	assetto	↺	↻	↻	↺	↻	↻	↺	↻	↻	↺	↻	↻	↺	↻	↻
14,0	┆┆ ○															
12,0	┆┆ ○															
10,0	┆┆ ○															
8,0	┆┆ ○															
6,0	┆┆ ○															
4,0	┆┆ ○	19,2	19,2	16,7	12,0	12,0	10,5	8,9	8,9	7,8	7,1	7,1	6,2	5,9	5,9	5,1
2,0	┆┆ ○	20,8	20,8	18,1	13,0	13,0	11,3	9,3	9,3	8,1	7,3	7,3	6,3	5,9	5,9	5,1
0,0	┆┆ ○	18,4	18,4	16,0	12,7	12,7	11,1	9,3	9,3	8,1	7,2	7,2	6,2	5,7	5,7	4,9
-2,0	┆┆ ○	18,4	18,1	13,6	12,2	10,5	7,9	8,4	7,3	5,5	6,3	5,5	4,1	4,9	4,3	3,2
					11,3	11,3	9,8	8,5	8,5	7,4	6,6	6,6	5,7	5,0	5,0	4,4
					11,3	10,3	7,7	8,2	7,1	5,3	6,1	5,4	4,0	4,9	4,2	3,2
					4,0	6,0		8,0			10,0					14,5

● I valori, espressi in tonnellate, sono da considerarsi: al gancio senza organi di sollevamento applicati; con macchina ferma su superficie piana e orizzontale, non cedevole e assale oscillante bloccato.

- ↺ Portata massima longitudinale
- ↻ Portata massima a 360°
- Portata ISO 10567
- ○ SU RUOTE
- ┆┆ PALA + 2 STAFFE
- ┆┆┆ 4 STAFFE
- ┆┆┆┆ 4 STAFFE + PALA

NOTA: I dati e i pesi sono indicativi e non impegnativi: Tabarelli si riserva di apportare le modifiche che riterrà opportune. **F.III TABARELLI S.p.A**

altezza	assetto	↺	↻	↻	↺	↻	↻	↺	↻	↻	↺	↻	↻	↺	↻	↻
16,0	┆┆ ○															
14,0	┆┆ ○															
12,0	┆┆ ○															
10,0	┆┆ ○															
8,0	┆┆ ○															
6,0	┆┆ ○															
4,0	┆┆ ○	18,2	18,2	15,8	11,2	11,2	9,7	8,2	8,2	7,1	6,5	6,5	5,6	5,3	5,3	4,6
2,0	┆┆ ○	18,8	18,8	16,4	11,9	11,9	10,3	8,5	8,5	7,4	6,6	6,6	5,7	5,4	5,4	4,7
0,0	┆┆ ○	18,8	11,9	8,9	11,4	7,5	5,6	7,8	5,3	4,0	5,8	3,9	2,9	4,5	3,0	2,3
					10,2	10,2	8,8	7,8	7,8	6,8	6,1	6,1	5,3	4,9	4,9	4,2
					10,2	6,5	4,9	7,0	4,5	3,4	5,3	3,4	2,6	4,2	2,7	2,0
					4,0	6,0		8,0			10,0			12,0		14,0
																16,0

● I valori, espressi in tonnellate, sono da considerarsi: al gancio senza organi di sollevamento applicati; con macchina ferma su superficie piana e orizzontale, non cedevole e assale oscillante bloccato.

- ↺ Portata massima longitudinale
- ↻ Portata massima a 360°
- Portata ISO 10567
- ○ SU RUOTE
- ┆┆ PALA + 2 STAFFE
- ┆┆┆ 4 STAFFE
- ┆┆┆┆ 4 STAFFE + PALA

NOTA: I dati e i pesi sono indicativi e non impegnativi: Tabarelli si riserva di apportare le modifiche che riterrà opportune. **F.III TABARELLI S.p.A**