



## AZIENDA

Profilo

Video presentazione

Dove siamo

Contatti

Certificazione

## IMPIANTI RICICLAGGIO

### *Manti sintetici*

Introduzione

Prodotti derivanti dalla lavorazione

### *RAEE*

Introduzione

Processo di recupero

### *PFU*

Introduzione

Campi applicativi

### **Descrizione impianto**

Fase stallonatura

Fase triturazione

## Processo di recupero

L'impianto fornito dalla TIRES SPA va a conto sia delle tecnologie oggi esistenti sia della facile operatività con cui l'impianto.

L'impianto è costituito da cinque fasi con cui si ottiene la completa macinazione:

- Fase manuale di eliminazione toner, (
- Fase automatica di apertura elettrodomestici.
- Fase manuale di selezione prodotti elettroniche, trasformatori, motorini,
- Fase automatica di raffinazione a pezzi
- Fase automatica di separazione metalli plastiche elastomeri ed inerti.

Dalla lavorazione si otterranno le seguenti:

- Materiale plastico a granulometria 100
- Materiale non ferroso Rame Alluminio
- Materiale ferroso.
- Circuiti stampati elettronici.
- Trasformatori elettrici ed azionamenti
- Toner esausti delle stampanti.

Fase granulazione

Fase raffinazione

Fase polverizzazione

**Optional**

Imp. pulitura e billettatura acciaio

Imp. pulitura e compattazione fibra tessile

**IMPIANTI PROD. MATERIALI ECOLOGICI**

Impianto nobilitura granulo

Impianto stampaggio pavimenti antishok

**[FIERE ED EVENTI](#)**

**[NEWS](#)**

**[TIRES NEL MONDO](#)**

**AREA BREVETTI**

Brevetto impianto riciclo Tyres Italia

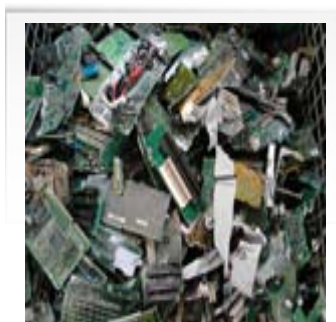
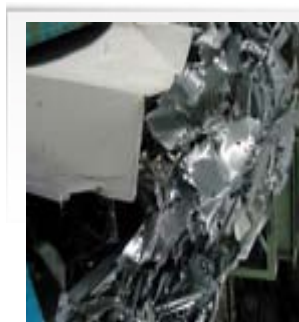
Brevetto impianto riciclo Tyres U.S.A.

Brevetto impianto riciclo Tyres Canada

Brevetto impianto smaltimento erba sintetica

Brevetto granulatore GR60-180

Brevetto polverizzatore PV1000



[Home page](#) > [Riciclaggio RAEE](#) > [Processi di recupero](#)

**AZIENDA**

- [Profilo](#)
- [Dove siamo](#)
- [Contatti](#)
- [Certificazione](#)
- [Privacy](#)

**IMP. RICICLAGGIO**

***MANTI SINTETICI***

- [Introduzione manti](#)
- [Prodotti derivati](#)

***RAEE***

- [Introduzione RAEE](#)

**MATERIALI ECO**

- [Imp. nobilitura granulo](#)
- [Imp. pavimenti antishock](#)

**BREVETTI**

- [Imp. riciclo Tyres Italia](#)

**FIERE ED EVENTI**

- [Fiere ed eventi](#)

**TIRES NEL MONDO**

- [Tires nel mondo](#)

## **PARTNER**

---

- Prismi S.r.l.
- Picena Macchine S.r.l.

▸ Processi recupero

### ***PFU***

- Introduzione PFU
- Campi applicativi
- Fase stallonatura
- Fase triturazione
- Fase granulazione
- Fase raffinazione
- Fase polverizzazione

Imp. riciclo Tyres U.S.A.

- Imp. riciclo Tyres Canada
- Imp. smalt. erba sintetica
- Granulatore GR60-180
- Polverizzatore PV1000