



ATTREZZATURE PER CARRELLI ELEVATORI

Equipment for forklift trucks



CATALOGO / *Catalogue*



Excellence in motion



CM, azienda leader nella movimentazione, affonda le sue radici in una cultura basata sulla creazione di prodotti di eccellenza. Tutta la tecnologia che guida la progettazione e la produzione, nasce dalla ricerca e dall'innovazione unita alla decennale sapienza artigianale che contraddistingue l'azienda. I migliori materiali, i sistemi tecnologicamente avanzati, la cura con cui sono assemblati i vari componenti, garantiscono prodotti di assoluta qualità.

Ed è proprio questo che ha permesso a CM di conquistare sempre più credibilità e notorietà su tutti i mercati e che le ha consentito di affrontare e superare con successo sfide competitive sia a livello nazionale che internazionale.

CM offre un'ampia gamma di elevatori, rovesciatori e benne: attrezzature intercambiabili destinate a trattori agricoli e carrelli elevatori, progettate e costruite anche in base alle esigenze e alle specifiche tecniche fornite dal singolo cliente.

CM è un'azienda in grado di ascoltare e assecondare le richieste dell'acquirente e offrire le soluzioni più adatte proponendo servizi e prodotti personalizzati.

***CM**, leading company in handling, rooted in a culture based on manufacturing of excellent quality products. All the technology that guides the design and production borrows from research and innovation combined with decennial craftsmanship that distinguishes the company. The best raw materials, the technologically advanced systems, the care for assembling the various components, ensure high quality products.*

That has enabled CM to win more and more credibility and notoriety in all markets and has allowed successfully face and overcome competitive challenges both in nationally and internationally.

***CM** offers a wide range of forklifts, tippers and buckets: interchangeable equipment for agricultural tractors and forklift trucks, designed and manufactured according to the need and specifications provided by the individual customer.*

***CM** is a company able to listen and adapt to the requirements of the buyer and provide the best solutions by offering services and customized products*



Excellence in motion



ATTREZZATURE PER CARRELLI ELEVATORI / *Equipment for forklift trucks*

INDICE / *Index*

CM ha il piacere di presentare il nuovo catalogo di elevatori a forche e dei relativi accessori. L'utilizzo dei migliori materiali, i sistemi di produzione tecnologicamente avanzati, la cura con cui sono assemblati i vari componenti e l'attenzione con cui viene seguito ogni passaggio della lavorazione, dall'assemblaggio al collaudo finale, garantiscono prodotti di elevata qualità, efficienti e resistenti all'usura. Tutto nel segno della ricerca e dell'innovazione, che da sempre sono presenti nel DNA di CM, e che anche nel futuro caratterizzeranno la sua produzione.

CM takes great pleasure in presenting the new catalogue of forklifts and associated accessories. The use of the finest materials and most technologically advanced production systems, the close care taken in assembling the various components and the attention trained on every step in the manufacturing process, from assembly to final testing, ensure products of outstanding quality, efficiency and resistance to wear. All under the banner of research and innovation which have always featured in CM's DNA and will continue as a characteristic in CM production.

4 ROVESCIAITORE IDRAULICO <i>Hydraulic Tipper</i> CM 165 FLAP PFR	5 ROVESCIAITORE IDRAULICO <i>Hydraulic Tipper</i> CM 165 FLAP/CM 165 FLAP INOX
6 ROVESCIAITORE IDRAULICO <i>Hydraulic Tipper</i> CM 165 S15 - SA15	7 ROVESCIAITORE IDRAULICO <i>Hydraulic Tipper</i> CM 165 ECO - CM 165 ECO FR
8 ROVESCIAITORE IDRAULICO <i>Hydraulic Tipper</i> CM 180/15 PF	9-10 BENNA IDRAULICA <i>Hydraulic Bucket</i> CMBL - CMBL/X - CMBL/M - CMBL/MX
11-12 BENNA IDRAULICA INFORCABILE <i>Hydraulic Forkable Bucket</i> CMBL/I - CMBL/IX - CMBL/I.M - CMBL/I.MX	13 BENNA MECCANICA INFORCABILE <i>Mechanical Forkable Bucket</i> CMBL/MF
14 CONTENITORE PER UVA <i>Grapes Container</i> CM 1 - CM 2 INOX	



ROVESCIATORE IDRAULICO

Hydraulic tipper

CM 165 FLAP PFR



Rovesciatore idraulico con forche regolabili per bins di tutte le misure

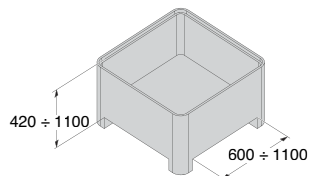
- Applicabile a tutti i carrelli elevatori
- Portata 1500 kg
- Portata in rovesciamento 1200 Kg
- Sistema di bloccaggio brevettato
- Forche regolabili per contenitori di varie misure
- Valvola di sequenza per rovesciare con un solo comando
- Aggancio/sgancio rapido e tubi di connessione

Ideale per il rovesciamento di bins nel settore ortofrutticolo e alimentare

Hydraulic tipper with adjustable forks for bins of several sizes

- *Applicable to all forklift trucks*
- *Capacity 1500 kg*
- *Overturning capacity 1200 Kg*
- *Patented locking system*
- *Adjustable forks for bins of several sizes*
- *Sequence valve to overturn with a single control*
- *Quick hooking/unhooking and connection hoses*

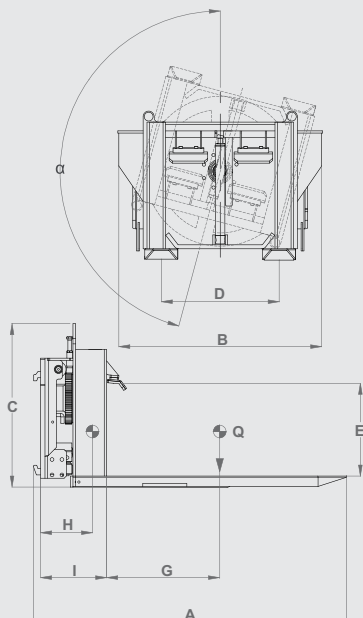
Ideal for overturn bins with foodstuffs, fruit and vegetables



Forche in posizione aperta
Forks in open position



Forche in posizione chiusa
Forks in closed position



CM 165 FLAP PFR			
Modello - Model		CM 165 FLAP PFR	
A	Lunghezza - Length	mm	1450
B	Larghezza - Width	mm	930
C	Altezza - Height	mm	750
D	Interasse forche - Fork base	mm	450 ÷ 750
E	Altezza contenitori - Height of containers	mm	420 ÷ 1100
H	Baricentro senza carico - Barycentre without load	mm	280
G	Baricentro del carico - Barycentre of the load	mm	500
I	Spessore - Thickness	mm	350
Q	Angolo di rovesciamento - Overturning angle	°	165
Q	Portata - Capacity	Kg	1500
-	Portata in rovesciamento - Overturning capacity	Kg	1200
-	Pressione di esercizio - Operating pressure	bar	140
-	Peso - Weight	Kg	327
-	Linee idrauliche necessarie - Required hydraulic lines	n.	2 (1 leva d.e.) (1 d.c. lever)
-	Forche regolabili - Adjustable forks		130x40 L=1080



ROVESCIATORE IDRAULICO

Hydraulic tipper

CM 165 FLAP



Rovesciatore idraulico per bins con sistema di bloccaggio brevettato

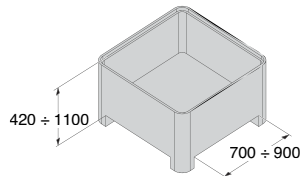
- Applicabile a tutti i carrelli elevatori
- Portata 1500 kg
- Portata in rovesciamento 750 Kg
- Sistema di bloccaggio brevettato
- Valvola di sequenza per rovesciare con un solo comando
- Aggancio/sgancio rapido e tubi di connessione
- Realizzato anche nella versione in acciaio inox

Ideale per il rovesciamento di bins nel settore ortofrutticolo e alimentare

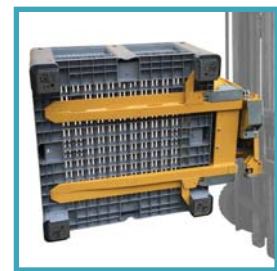
Hydraulic tipper for bins with patented locking system

- *Applicable to all forklift trucks*
- *Capacity 1500 kg*
- *Overturning capacity 750 Kg*
- *Patented locking system*
- *Sequence valve to overturn with a single control*
- *Quick hooking/unhooking and connection hoses*
- *Also available in stainless steel version*

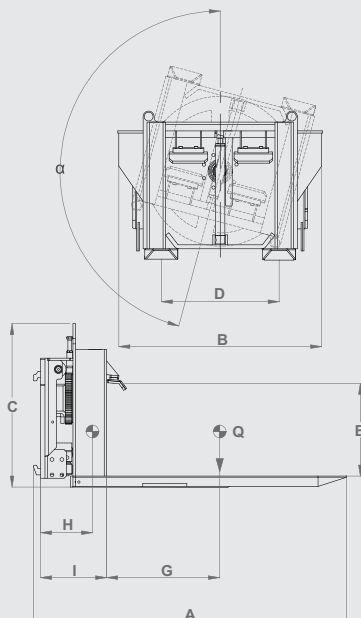
Ideal for overturn bins with foodstuffs, fruit and vegetables



Versione con piastra inforcabile
Version with pitchforkable shoe-horns



Sistema di bloccaggio
Locking system



CM 165 FLAP			
Modello - Model		CM 165 FLAP	
A	Lunghezza - Length	mm	1390
B	Larghezza - Width	mm	930
C	Altezza - Height	mm	750
D	Interasse forche - Fork base	mm	550
E	Altezza contenitori - Height of containers	mm	420 ± 1100
H	Baricentro senza carico - Barycentre without load	mm	155
G	Baricentro del carico - Barycentre of the load	mm	500
I	Spessore - Thickness	mm	305
α	Angolo di rovesciamento - Overturning angle	°	165
Q	Portata - Capacity	Kg	1500
-	Portata in rovesciamento - Overturning capacity	Kg	750
-	Pressione di esercizio - Operating pressure	bar	140
-	Peso - Weight	Kg	282
-	Linee idrauliche necessarie - Required hydraulic lines	n.	2 (1 leva d.e.) (1 d.c. lever)
-	Forche fisse - Fixed forks		130x40 L=1080



ROVESCIATORE IDRAULICO

Hydraulic tipper

CM 165 S15
CM 165 SA15



Rovesciatore idraulico per bins con braccio superiore

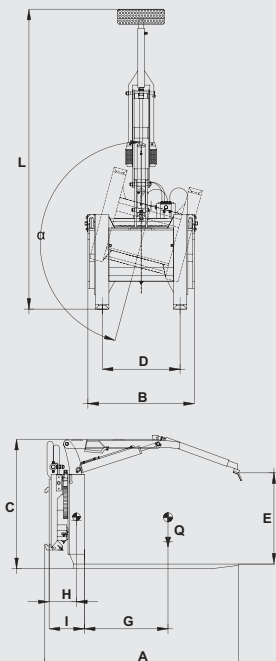
- Applicabile a tutti i carrelli elevatori
- Portata 1500 kg
- Portata in rovesciamento 700 kg
- Braccio per bloccaggio bins
- Valvola di sequenza per rovesciare con un solo comando
- Aggancio/sgancio rapido e tubi di connessione

Ideale per il rovesciamento di bins nel settore ortofrutticolo e alimentare

Hydraulic tipper for bins with upper arm

- *Applicable to all forklift trucks*
- *Capacity 1500 kg*
- *Overturning capacity 700 kg*
- *Locking system with upper arm*
- *Sequence valve to overturn with a single control*
- *Quick hooking/unhooking and connection hoses*

Ideal for overturn bins with foodstuffs, fruit and vegetables



CM 165 S15 - CM 165 SA15

Modello - Model		CM 165/S 15	CM 165/SA 15
A	Lunghezza - Length	mm 1370	1370
B	Larghezza - Width	mm 850	850
C	Altezza - Height	mm 970	1190
D	Interasse forche - Fork base	mm 580	580
E	Altezza contenitori - Height of containers	mm 530 + 780	780 + 1000
H	Baricentro senza carico - Barycentre without load	mm 250	250
G	Baricentro del carico - Barycentre of the load	mm 500	500
I	Spessore - Thickness	mm 270	270
L	Ingombro con braccio aperto - Overall dimensions with open arm	mm 2140	2360
α	Angolo di rovesciamento - Overturning angle	° 165°	165°
Q	Portata - Capacity	Kg 1500	1500
-	Portata in rovesciamento - Overturning capacity	Kg 700	700
-	Pressione di esercizio - Operating pressure	bar 140	140
-	Peso - Weight	Kg 252	260
-	Linee idrauliche necessarie - Required hydraulic lines	n. 2 (1 leva d.e.) (1 d.c. lever)	2 (1 leva d.e.) (1 d.c. lever)
-	Forche fisse - Fixed forks	100x35 L=1100	100x35 L=1100



ROVESCIATORE IDRAULICO

Hydraulic tipper

CM 165 ECO



Rovesciatore idraulico per bins con terza forca laterale

- Applicabile a tutti i carrelli elevatori
- Portata 1500 kg
- Portata in rovesciamento 700 kg
- Dotato di serie di terza forca laterale
- Aggancio/sgancio rapido e tubi di connessione
- Disponibile nella versione FR con forche pieghevoli

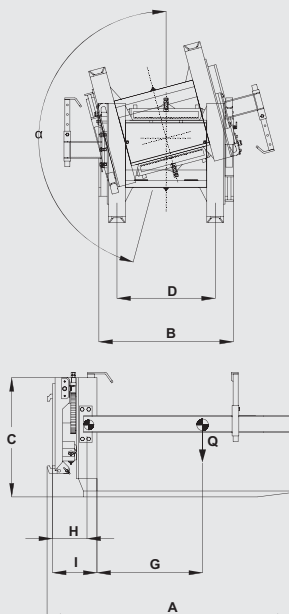
Ideale per il rovesciamento di bins nel settore ortofrutticolo e alimentare



Hydraulic tipper for bins with third side fork

- *Applicable to all forklift trucks*
- *Capacity 1500 kg*
- *Overturning capacity 700 kg*
- *With third side fork*
- *Quick hooking/unhooking and connection hoses*
- *Available in FR version with pliable forks*

Ideal for overturn bins with foodstuffs, fruit and vegetables



CM 165 ECO			
Modello - Model		CM 165 ECO	
A	Lunghezza - Length	mm	1350
B	Larghezza - Width	mm	850
C	Altezza - Height	mm	840
D	Interasse forche - Fork base	mm	580
H	Baricentro senza carico - Barycentre without load	mm	250
G	Baricentro del carico - Barycentre of the load	mm	500
I	Spessore - Thickness	mm	250
Q	Angolo di rovesciamento - Overturning angle	°	165°
Q	Portata - Capacity	Kg	1500
-	Portata in rovesciamento - Overturning capacity	Kg	700
-	Pressione di esercizio - Operating pressure	bar	140
-	Peso - Weight	Kg	245
-	Linee idrauliche necessarie - Required hydraulic lines	n.	2 (1 leva d.e.) - (1 d.c. lever)
-	Forche fisse/pieghevoli (FR) - Fixed/pliable (FR) forks	-	100x35 L=1100



ROVESCIATORE IDRAULICO

Hydraulic tipper

CM 180/15 PF



Rovesciatore idraulico per il rovesciamento di contenitori con traverse

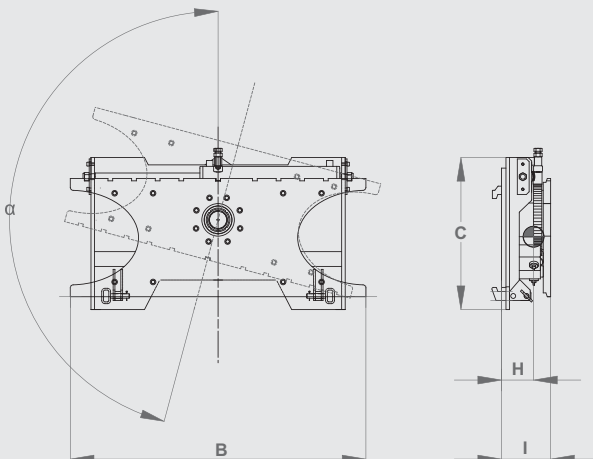
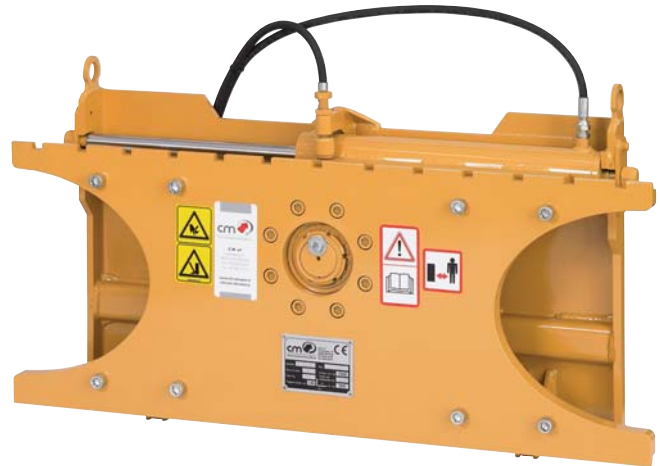
- Applicabile a tutti i carrelli elevatori
- Portata 1500 kg
- Portata in rovesciamento 700 kg
- Rotazione di 180°
- Utilizza le forche del carrello
- Aggancio/sgancio rapido e tubi di connessione.

Ideale per il rovesciamento di bins nel settore ortofrutticolo e alimentare

Hydraulic tipper for overturn bins with crossbars

- *Applicable to all forklift trucks*
- *Capacity 1500 kg*
- *Overturning capacity 700 kg*
- *180° rotation angle*
- *It uses the forklift truck's forks*
- *Quick hooking/unhooking and connection hoses*

Ideal for overturn bins with foodstuffs, fruit and vegetables



CM 180/15 PF

Modello - Model		CM 180/15 PF	
B	Larghezza - Width	mm	1000
C	Altezza - Height	mm	560
H	Baricentro senza carico - Barycentre without load	mm	100
I	Spessore - Thickness	mm	160
α	Angolo di rovesciamento - Overturning angle	°	180°
Q	Portata - Capacity	Kg	1500
-	Portata in rovesciamento - Overturning capacity	Kg	700
-	Pressione di esercizio - Operating pressure	bar	140
-	Peso - Weight	Kg	154
-	Linee idrauliche necessarie - Required hydraulic lines	n.	2 (1 leva d.e.) (1 d.c. lever)
-	Forche FEM - FEM forks		Opzionale - Optional



BENNA IDRAULICA

Hydraulic bucket

CMBL

CMBL/X



Benna idraulica per carrelli elevatori

- Applicabile a tutti i carrelli elevatori
- Capacità da 400 a 700 litri
- Larghezza cucchiaio da 1150 a 1950 mm
- Disponibile con 1 o 2 cilindri
- Aggancio/sgancio rapido e tubi di connessione.
- Realizzato anche nella versione in acciaio inox

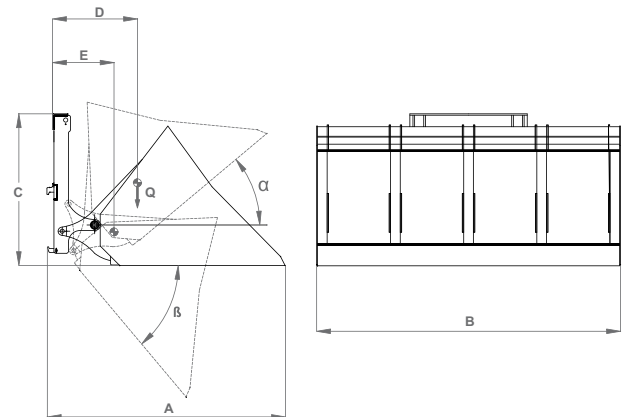
Ideale per la movimentazione di prodotti sfusi, sabbia, ghiaia, neve (mod. CMBL) e di prodotti alimentari nella versione in acciaio inox (mod. CMBL/X)



Hydraulic bucket applicable to forklift trucks

- Applicable to all forklift trucks
- Capacity from 400 to 700 liters
- Spoonbucket width from 1150 to 1950 mm
- Available with 1 or 2 cylinders
- Quick hooking/unhooking and connection hoses
- Also available in stainless steel version

Recommended for material handling as loose products, sand, gravel, snow (mod. CMBL) and for material handling of foodstuff in version with stainless steel spoonbucket (mod. CMBL/X)



CMBL - CMBL/X			400	450	550	600	700
Modello - Model			400 INOX	450 INOX	550 INOX		
A	Lunghezza - Length	mm	1200	1200	1200	1200	1200
B	Larghezza - Width	mm	1150	1350	1550	1750	1950
C	Altezza - Height	mm	960	960	960	960	960
D	Baricentro del carico - Barycentre of the load	mm	600	600	600	600	600
E	Baricentro senza carico - Barycentre without load	mm	350	350	350	350	350
α	Angolo di richiamo - Articulation angle	°	40	40	40	40	40
β	Angolo di scarico - Unloading angle	°	50	50	50	50	50
-	Usò consigliato - Recommended use		Sabbia e Ghiaia - Sand and Gavel				
-	Capacità - Capacity	Lt	400	450	550	600	700
Q	Portata massima - Maximum load	Kg	400	450	550	600	700
-	Pressione di esercizio - Operating pressure	bar	140	140	140	140	140
-	Peso - Weight	Kg	243	262	282	308	350
-	Linee idrauliche - Hydraulic lines	n.	2 (1 leva doppio effetto) - (1 Dual control lever)				
-	Cilindri di rotazione - Rotation cylinders	n.	1	1	1	2	2



BENNA IDRAULICA

Hydraulic bucket

CMBL/M
CMBL/MX



Benna idraulica maggiorata per carrelli elevatori

- Applicabile a tutti i carrelli elevatori
- Capacità da 580 a 1700 litri
- Larghezza cucchiaio da 1150 a 2200 mm
- Disponibile con 1 o 2 cilindri
- Aggancio/sgancio rapido e tubi di connessione.
- Realizzato anche nella versione in acciaio inox

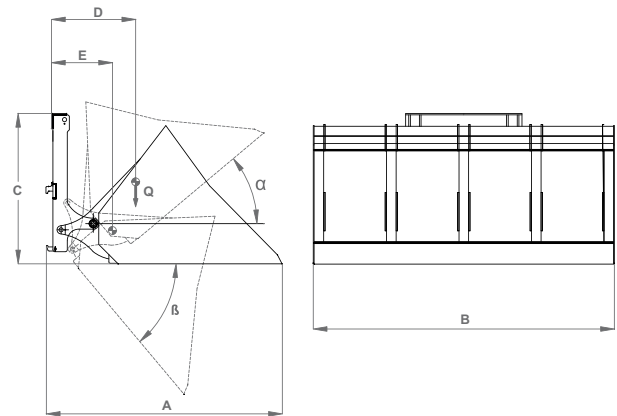
Ideale per la movimentazione di prodotti sfusi, cereali, olive, neve (mod. CMBL/M) e di prodotti alimentari nella versione in acciaio inox (mod. CMBL/MX)



Hydraulic increased bucket applicable to forklift trucks

- Applicable to all forklift trucks
- Capacity from 580 to 1700 liters
- Spoonbucket width from 1150 to 2200 mm
- Available with 1 or 2 cylinders
- Quick hooking/unhooking and connection hoses
- Also available in stainless steel version

Recommended for material handling as loose products, cereals, olives, snow (mod. CMBL/M) and for material handling of foodstuff in version with stainless steel spoonbucket (mod. CMBL/MX)



CMBL/M - CMBL/MX								
Modello - Model			580	680	780	880	1000	1700
			580 INOX	680 INOX				
A	Lunghezza - Length	mm	1400	1400	1400	1400	1400	1700
B	Larghezza - Width	mm	1150	1350	1550	1750	1950	2200
C	Altezza - Height	mm	960	960	960	960	960	1120
D	Baricentro del carico - Barycentre of the load	mm	700	700	700	700	700	900
E	Baricentro senza carico - Barycentre without load	mm	490	490	490	490	490	670
α	Angolo di richiamo - Articulation angle	°	40	40	40	40	40	40
β	Angolo di scarico - Unloading angle	°	50	50	50	50	50	50
-	Usò consigliato - Recommended use		Cereali - Cereals					
-	Capacità - Capacity	Lt	580	680	780	880	1000	1700
Q	Portata massima - Maximum load	Kg	490	580	660	750	850	1450
-	Pressione di esercizio - Operating pressure	bar	140	140	140	140	140	140
-	Peso - Weight	Kg	292	315	370	400	430	600
-	Linee idrauliche - Hydraulic lines	n.	2 (1 leva doppio effetto) - (1 Dual control lever)					
-	Cilindri di rotazione - Rotation cylinders	n.	1	1	2	2	2	2



BENNA IDRAULICA INFORCABILE

Hydraulic forkable bucket

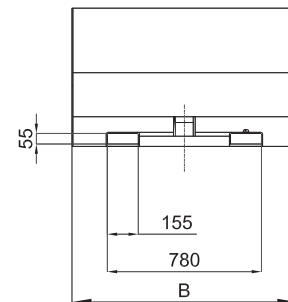
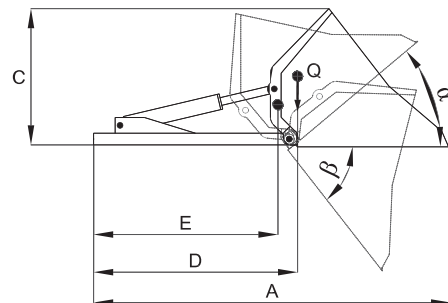
CMBL/I
CMBL/IX



Benna idraulica inforcabile applicabile alle forche di carrelli elevatori

- Applicabile a tutti i carrelli elevatori
- Capacità da 400 a 600 litri
- Larghezza cucchiaio da 1150 a 1750 mm
- Disponibile con 1 o 2 cilindri
- Aggancio/sgancio rapido e tubi di connessione.
- Realizzato anche nella versione in acciaio inox

Ideale per la movimentazione di prodotti sfusi, sabbia, ghiaia, neve (mod. CMBL/I) e di prodotti alimentari nella versione in acciaio inox (mod. CMBL/IX)



Hydraulic forkabled bucket applicable to forklift truck's forks

- *Applicable to all forklift trucks*
- *Capacity from 400 to 600 liters*
- *Spoonbucket width from 1150 to 1750 mm*
- *Available with 1 or 2 cylinders*
- *Quick hooking/unhooking and connection hoses*
- *Also available in stainless steel version*

Recommended for material handling as loose products, sand, gravel, snow (mod. CMBL/I) and for material handling of foodstuff in version with stainless steel spoonbucket (mod. CMBL/IX)

CMBL/I - CMBL/IX			400	450	550	600
Modello - Model			400 INOX	450 INOX	550 INOX	600
A	Lunghezza - Length	mm	1820	1820	1820	1820
B	Larghezza - Width	mm	1150	1350	1550	1750
C	Altezza - Height	mm	720	720	720	720
D	Baricentro del carico - Barycentre of the load	mm	1050	1050	1050	1050
E	Baricentro senza carico - Barycentre without load	mm	950	950	950	950
α	Angolo di richiamo - Articulation angle	°	40	40	40	40
β	Angolo di scarico - Unloading angle	°	50	50	50	50
-	Usò consigliato - Recommended use		Sabbia e Ghiaia - Sand and Gavel			
-	Capacità - Capacity	Lt	400	450	550	600
Q	Portata massima - Maximum load	Kg	400	450	550	600
-	Pressione di esercizio - Operating pressure	bar	140	140	140	140
-	Peso - Weight	Kg	244	275	298	325
-	Linee idrauliche - Hydraulic lines	n.	2 (1 leva doppio effetto) - (1 Dual control lever)			
-	Cilindri di rotazione - Rotation cylinders	n.	1	1	1	2



BENNA IDRAULICA INFORCABILE

Hydraulic forkable bucket

CMBL/I.M

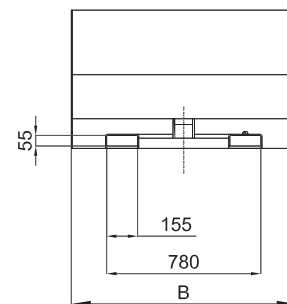
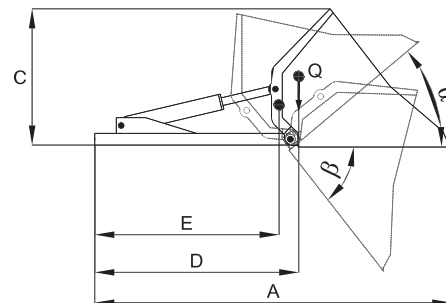
CMBL/I.MX



Benna idraulica maggiorata inforcabile applicabile alle forche di carrelli elevatori

- Applicabile a tutti i carrelli elevatori
- Capacità da 580 a 780 litri
- Larghezza cucchiaio da 1150 a 1550 mm
- Disponibile con 1 o 2 cilindri
- Aggancio/sgancio rapido e tubi di connessione
- Realizzato anche nella versione in acciaio inox

Ideale per la movimentazione di prodotti sfusi, sabbia, ghiaia, neve (mod. CMBL/I.M) e di prodotti alimentari nella versione in acciaio inox (mod. CMBL/I.MX)



Hydraulic forkabled increased bucket applicable to forklift truck's forks

- *Applicable to all forklift trucks*
- *Capacity from 580 to 780 liters*
- *Spoonbucket width from 1150 to 1550 mm*
- *Available with 1 or 2 cylinders*
- *Quick hooking/unhooking and connection hoses*
- *Also available in stainless steel version*

Recommended for material handling as loose products, sand, gravel, snow (mod. CMBL/I.M) and for material handling of foodstuff in version with stainless steel spoonbucket (mod. CMBL/I.MX)

CMBL/I.M - CMBL/I.MX					
Modello - Model			580	680	780
			580 INOX	680 INOX	
A	Lunghezza - Length	mm	2020	2020	2020
B	Larghezza - Width	mm	1150	1350	1550
C	Altezza - Height	mm	820	820	820
D	Baricentro del carico - Barycentre of the load	mm	1150	1150	1150
E	Baricentro senza carico - Barycentre without load	mm	1090	1090	1090
α	Angolo di richiamo - Articulation angle	°	40	40	40
β	Angolo di scarico - Unloading angle	°	52	52	52
-	Usò consigliato - Recommended use		Cereali - Cereals		
-	Capacità - Capacity	Lt	580	680	780
Q	Portata massima - Maximum load	Kg	490	580	660
-	Pressione di esercizio - Operating pressure	bar	140	140	140
-	Peso - Weight	Kg	292	350	362
-	Linee idrauliche - Hydraulic lines	n.	2 (1 leva doppio effetto) (1 Dual control lever)		
-	Cilindri di rotazione - Rotation cylinders	n.	1	1	2



BENNA MECCANICA INFORCABILE

Mechanical forkable bucket

CMBL/MF



Benna meccanica inforcabile applicabile alle forche di carrelli elevatori

- Applicabile a tutti i carrelli elevatori
- Capacità fino a 0,5 m³
- Larghezza cucchiaio 900 e 1200 mm
- Aggancio/sgancio rapido

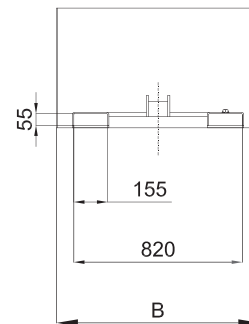
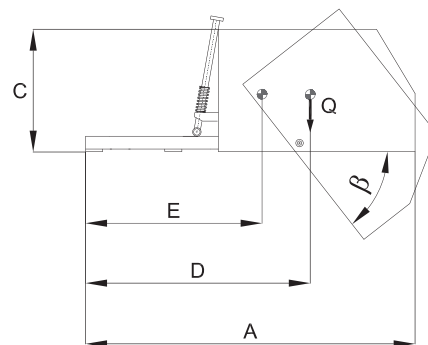
Ideale per la movimentazione di prodotti sfusi, sabbia, ghiaia, neve



Forkabled mechanical bucket applicable to forklift truck's forks

- Applicable to all forklift trucks
- Capacity until 0,5 m³
- Spoonbucket width 900 and 1200 mm
- Quick hooking/unhooking

Recommended for material handling as loose products, sand, gravel, snow



CMBL/MF				
Modello - Model			400	500
A	Lunghezza - Length	mm	1540	1540
B	Larghezza - Width	mm	900	1200
C	Altezza - Height	mm	570	570
D	Baricentro del carico - Barycentre of the load	mm	1050	1050
E	Baricentro senza carico - Barycentre without load	mm	700	700
β	Angolo di scarico - Unloading angle	°	52°	52°
-	Capacità - Capacity	m ³	0.4	0.5
Q	Portata massima - Maximum load	Kg	400	500
-	Peso - Weight	Kg	170	190



CONTENITORE PER UVA *Grapes container*

CM1 / CM2 INOX



Contenitore per elevatori idraulici per la raccolta di uva, patate, barbabietole, cereali

- Applicabile a tutti gli elevatori idraulici
- Capacità 1000 litri
- Contenitore realizzato in lamiera (mod. CM1) o in acciaio inox (mod. CM2).
- Telaio con aggancio bilaterale per trasporto e rovesciamento idraulico
- Aggancio rapido e tubi di connessione

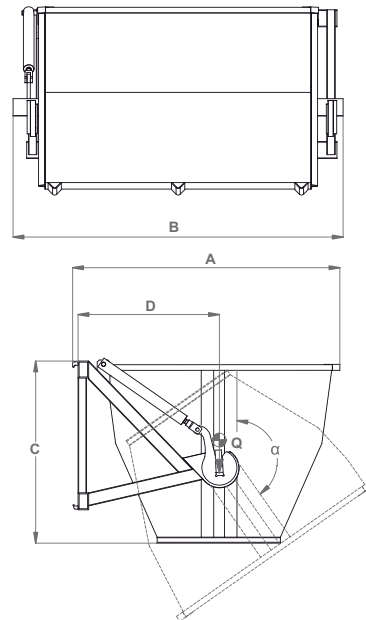
Raccolta di uva, patate, barbabietole, cereali, etc.



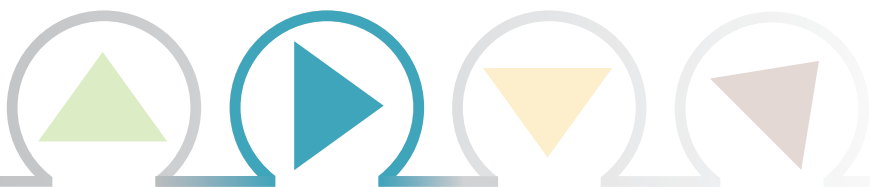
Container for hydraulic forklifts for harvesting of grapes, potatoes, beetroot, cereals

- Applicable to all hydraulic forklifts
- Capacity 1000 liters
- Container made of sheet metal (mod. CM1) or stainless steel (mod. CM2)
- Specific frame with bilateral hooking for transportation for hydraulic tipping
- Quick hooking/unhooking and connection hoses

Recommended for collecting grapes, potatoes, beetroot, cereals, etc.



CM1 - CM2 INOX			
A	Lunghezza - <i>Length</i>	mm	1350
B	Larghezza - <i>Width</i>	mm	1460
C	Altezza - <i>Height</i>	mm	850
D	Baricentro contenitore - <i>Container gravity centre</i>	mm	750
α	Angolo di rotazione - <i>Rotation angle</i>	°	145°
Q	Portata massima - <i>Max. load</i>	Kg	800
-	Capacità - <i>Capacity</i>	Lt	1000
-	Peso - <i>Weight</i>	Kg	145
-	Linee idrauliche necessarie - <i>Required hydraulic lines</i>	n°	2 (1 leva d.e.) - (1 d.c. lever)
-	Ribaltamento - <i>Overturning</i>		Idraulico - <i>Hydraulic</i>
-	Aggancio contenitori - <i>Containers coupling point</i>		Automatico - <i>Automatic</i>



DOVE SIAMO / *Where we are*

La sede italiana di CM si colloca in un territorio storicamente caratterizzato da un'importante vocazione tecnologica. Lugo, in Emilia Romagna, è un centro ben collegato con tutte le maggiori direttrici viarie italiane e vicino all'importante aeroporto di Bologna.

Visitare CM, significa fare un tuffo all'interno di un'azienda, espressione di imprenditoria illuminata e lungimirante.

The Italian head office of CM is located in an historical area characterized by an important technological vocation. Lugo, in Emilia Romagna, is a centre well connected to all main Italian roads and near to the important Bologna airport.

Visiting CM means take a plunge in a company which is an expression of enlightened and far-sighted entrepreneur.



Dati tecnici ed immagini sono indicativi. CM, nel suo sforzo di dare un prodotto sempre più aderente alle vostre esigenze, si riserva di apportare aggiornamenti in qualsiasi momento e senza obbligo di preavviso.

Technical data and images are approximate. CM, in its efforts to provide a product which reflects your requirements even more closely, reserves the right to carry out updates at any moment and without any obligation to give prior notice.



Excellence in motion

C.M. srl

Via Bedazzo, 39 - 48022 LUGO (RA) Italy
Tel. +39 0545 34134 - Fax +39 0545 32117
www.cm-elevatori.it - cm@cm-elevatori.it

Rivenditore autorizzato:
Authorized dealer: